

# COMMENT L'ÉVITER<sup>7</sup> ?



**JE M'INFORME**  
sur la maladie



**JE LAVE, DÉSINFECTE ET PROTÈGE**  
mes plaies ou égratignures



**J'ÉVITE LE CONTACT DES MAINS**  
avec les yeux, le nez et la bouche



**JE PORTE DES ÉQUIPEMENTS**  
de protection



**JE RANGE MON MATÉRIEL**  
en quittant le chantier



**J'INFORME MON MÉDECIN**  
en cas de syndrome grippal



**JE ME VACCINE**  
si le médecin le juge nécessaire

**Parlez-en à  
votre médecin**



## CONTACTEZ-NOUS

IMAXIO S.A.

99, rue de Gerland  
69007 LYON

Téléphone : 04.37.65.55.00

Fax : 04.74.26.15.78

E-mail : [contact@imaxio.com](mailto:contact@imaxio.com)

## RETROUVEZ-NOUS

[www.leptospirose-prevention.fr](http://www.leptospirose-prevention.fr)

[www.imaxio.fr](http://www.imaxio.fr)

## SUIVEZ-NOUS



## Références

- (1) Costa F, Global morbidity and mortality of leptospirosis : a systematic review, PLOS, 2015
- (2) Tableau 5A des maladies professionnelles du Régime Agricole. Décret n° 2007-1121, Journal Officiel du 19/07/07 (Code de la Sécurité Sociale)
- (3) Adler B, (Ed) Leptospira and Leptospirosis, Current Topics in Microbiology and Immunology Sringer-Verlag Berlin Heidelberg 2015; 387: 1-293. DOI 10.1007/978-3-662-45059-8.
- (4) Andre Fontaine G, Waterborne leptospirosis: survival and preservation of the virulence of pathogenic Leptospira spp in fresh water, Curr. Microbiol, 2015
- (5) Harstkeerl R.A, Emergence, control and re-emerging leptospirosis: dynamics of infection in the changing world, Clinical Microbiology and Infection, 2011
- (6) Ayral F, Vers une surveillance des zoonoses associées aux rats (Rattus norvegicus), thèse pour obtenir le grade de docteur de l'Université Grenoble Alpes, 2006
- (7) Avis du Conseil Supérieur d'Hygiène Publique en France relatif aux recommandations pour la prévention de la leptospirose en cas d'activité professionnelle à risque (séance 18/03/2005)
- (8) Aviat F et al, Leptospira exposure in the human environment in France: a survey in feral rodents and in fresh water, Comp Immunol Microbiol Infect Dis (2008)
- (9) Ayral F, Distribution of Leptospira interrogans by Multispacer Sequence Typing in urban norway rats (Rattus norvegicus): a survey in France 2011-2013, PLoS ONE 10(10), 2015
- (10) Herrera G et al, Diurnal Variation in Urodynamics of Rat, PMID : 20808873
- (11) Le Turnier P, Epelboin L. Mise au point sur la leptospirose. Rev Med Interne (2018)
- (12) Estavoyer JM et al, Leptospirose en France-Comté: données cliniques, biologiques et thérapeutiques, Médecine et Maladie Infectieuses 43. 2013: 379-385
- (13) Durfort C, Répartition des secteurs professionnels à risque d'exposition chez les cas de leptospirose diagnostiqués en France entre 2007 et 2017, J.A.D.M.P., 2020
- (14) Ehrmann P, mémoire pour l'obtention du titre de médecin du travail : La leptospirose en milieu professionnel, évaluation de l'information et de la prévention chez des travailleurs professionnellement exposés et conduite à tenir pour le médecin du travail, 2007

# LEPTOSPIROSE

Maladie transmise par les animaux la plus répandue et la plus mortelle<sup>1</sup>

Reconnue comme maladie professionnelle:  
En étant professionnel du BTP, je pratique une activité dite « à risque de Leptospirose »<sup>2</sup>.

Des moyens de  
prévention existent.  
Parlez-en  
à votre médecin !



imaxio

## COMMENT JE ME CONTAMINE ?

Par une bactérie (leptospire) présente dans l'urine des animaux et disséminée dans l'environnement<sup>3</sup>. Cette bactérie survit jusqu'à plusieurs mois dans un environnement humide (eau, boue, terre)<sup>4</sup> et elle pénètre dans l'organisme par la peau, les muqueuses, les plaies et la peau macérée<sup>3</sup>.

Maladie transmise par tous types d'animaux<sup>5</sup> :



ANIMAUX SAUVAGES (DONT LES RONGEURS)



ANIMAUX DE PRODUCTION



ANIMAUX DE COMPAGNIE

Lorsque vous êtes en contact avec<sup>5</sup> :



URINE DES ANIMAUX CONTAMINÉS



EAU CONTAMINÉE

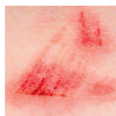


BOUE CONTAMINÉE

Par l'intermédiaire de<sup>3</sup> :



OEIL, NEZ, BOUCHE, ...



PLAIES, ÉGRATINURES



PEAU MACÉRÉE

Les rongeurs, principaux porteurs de la forme la plus grave de la maladie, peuvent contaminer l'environnement dans lequel vous travaillez, mais aussi vos outils et matériaux si vous les laissez sur place<sup>6,7</sup> ! Ils sont attirés par tout ce qu'ils peuvent manger : restes de nourriture, isolation, ...

## COMMENT LA MALADIE APPARAÎT ?

Les 1<sup>ers</sup> signes cliniques font penser à une grippe<sup>11</sup> !

Une forte fièvre avec frissons apparaît 2 à 30 jours après la contamination<sup>11</sup>, souvent associée à des douleurs musculaires, articulaires et des troubles digestifs<sup>3</sup>.

En l'absence de traitement, la maladie peut s'aggraver et entraîner une hospitalisation<sup>11</sup>. Les organes vitaux (foie, reins et poumons) sont atteints, pouvant mettre votre vie en danger<sup>3, 11</sup>.

## LE BILAN DE LA LEPTOSPIROSE EST SÉVÈRE !

**5 à 20%** de mortalité<sup>11</sup>.

**37,6%** des cas hospitalisés présentent des symptômes sévères<sup>12</sup>.

**11%** de séquelles à long termes<sup>5</sup>.

## MES ACTIVITÉS À RISQUE

Il s'agit essentiellement de travaux réalisés au sol :

- Dans le gros œuvre :
  - terrassement
  - fondations
  - soubassement
  - assainissement
  - maçonnerie, ...
- Dans le second œuvre :
  - plombiers
  - carreleurs
  - chauffagistes, ...
- Dans toutes les demandes exceptionnelles qui vous exposent à des milieux humides pouvant être visités par des animaux (égouts, sous-sol, ...).



## LE SAVIEZ-VOUS ?

Près de 35% des rats ont été ou sont infectés par la bactérie responsable de la forme la plus grave de la leptospirose<sup>8</sup>. En ville, ce chiffre monte à 43%<sup>9</sup> ! Et le rat urine jusqu'à 1 fois toutes les 3 minutes<sup>10</sup> !



**22,3 %** des cas de leptospirose contractés dans le contexte professionnel travaillent dans le BTP<sup>13</sup>.

**43%** des salariés à risque ne recevraient pas d'informations sur la leptospirose<sup>14</sup>.